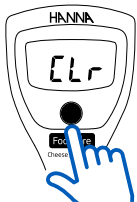


## Tự Động Tắt



Từ màn hình đo, nhấn giữ phím ON/OFF đến khi màn hình hiện chữ "d08" (giá trị mặc định, 8 phút) thì thả ra. Nhấn lần nữa để thay đổi thời gian tự động tắt khi không sử dụng sang "d60" (60 phút). Để vô hiệu hóa tính năng này, nhấn phím ON/OFF lần nữa, LCD sẽ hiển thị "d--". Nhấn giữ để thoát ra ngoài.

## Để Xóa Thông Tin Hiệu Chuẩn cũ



Để xóa giá trị hiệu chuẩn hiện tại. Từ chế độ hiệu chuẩn, nhấn và giữ ON/OFF, LCD sẽ hiển thị "CLr".

## Thông Báo "Err"



Trong khi hiệu chuẩn, nếu đã sử dụng đúng dung dịch chuẩn mà màn hình vẫn hiển thị "Err", thì người dùng nên vệ sinh điện cực bằng cách ngâm điện cực trong dung dịch rửa khoảng 20 phút. Sau đó, rửa lại bằng nước sạch và ngâm trong dung dịch bảo quản tối thiểu 30 phút rồi hiệu chuẩn lại trước khi dùng.

## Ký Hiệu Pin



Khi pin yếu, màn hình sẽ nhấp nháy ký hiệu này. Khi hết pin, màn hình sẽ hiển thị "Erb" rồi tắt máy.

## Bảo Dưỡng Điện Cực

- Sử dụng dung dịch chuẩn mới cho mỗi lần hiệu chuẩn.
  - Để kết quả chính xác, nên hiệu chuẩn 2 điểm.
  - Nếu điện cực phản hồi chậm, ngâm điện cực trong dung dịch bảo quản tối thiểu 30 phút. Sau đó, hiệu chuẩn lại trước khi dùng.
  - Nếu đo liên tiếp nhiều mẫu, rửa điện cực bằng nước cất hoặc nước khử ion giữa các lần đo để hạn chế nhiễm chéo.
  - Khi không sử dụng, ngâm điện cực trong dung dịch bảo quản. Có thể tạm thời sử dụng pH 4.01 hoặc 7.01 để bảo quản. Không bảo quản điện cực bằng nước cất hoặc nước khử ion.
  - Ống bảo bên ngoài có thể được tháo ra và làm sạch bằng nước cất. Sau khi làm sạch, nên thêm một lượng nhỏ chất điện phân dạng gel được cung cấp để cho kết quả chính xác.
- Lưu ý:** Không cắm điện cực quá mức ngâm tối đa.

## Phụ Kiện

### Dung dịch chuẩn pH

**HI70004P** Dung dịch chuẩn pH 4.01, 20 mL (25 gói)

**HI70007P** Dung dịch chuẩn pH 7.01, 20 mL (25 gói)

**HI77400P** Dung dịch chuẩn pH 4.01 & 7.01, 20 mL (10 gói, 5 gói mỗi loại)

### Dung dịch vệ sinh điện cực

**HI700601P** Dung dịch rửa thông dụng, 20 mL (25 gói).

**HI700641P** Dung dịch rửa và tẩy trùng sản phẩm từ sữa, 20 mL (25 gói)

**HI700642P** Dung dịch rửa cặn phô mai, 20 mL (25 mL.)

### Dung dịch bảo quản

**HI70300L** Dung dịch bảo quản, 500 mL

**HI70300M** Dung dịch bảo quản, 230 mL

**HI9072** Dung dịch bảo quản, chai nhỏ giọt 13 mL

## Thay Pin

Để thay pin, người dùng tháo nắp khay pin ở mặt sau máy bằng cách vận ngược chiều kim đồng hồ rồi thay pin mới vào. Lưu ý, mặt (+) hướng ra ngoài.

**Lưu ý:** Nên sử dụng đúng loại pin. Pin cũ cần được xử lý theo quy định địa phương.



## Bảo Hành

**KHÔNG BẢO HÀNH NẾU KHÔNG CÓ PHIẾU BẢO HÀNH** và các hư hỏng do thiên tai, sử dụng không đúng, tùy tiện tháo máy hay do thiếu sự bảo dưỡng máy như yêu cầu.

**HI981032** bảo hành 6 tháng cho máy và 3 tháng cho điện cực để phòng các khiếm khuyết do sản xuất và do vật liệu chế tạo máy xuất hiện trong quá trình dùng thiết bị theo đúng mục đích sử dụng và đúng chế độ bảo dưỡng như hướng dẫn. Việc bảo hành bao gồm sửa chữa và miễn phí công thay thế phụ tùng chỉ khi máy bị lỗi do quá trình chế tạo.

Nếu có yêu cầu bảo trì sửa chữa, hãy liên hệ nhà phân phối thiết bị cho quý khách. Trường hợp gửi thiết bị về Hanna Instruments, hãy liên hệ phòng kỹ thuật trước 028.39260.457, sau đó gửi hàng kèm phiếu bảo hành (Người gửi tự trả cước).

Khi vận chuyển bất kỳ thiết bị nào, cần đảm bảo khâu đóng gói để bảo vệ hàng an toàn.

## Khuyến Cáo

Cần đảm bảo thiết bị phù hợp với ứng dụng và môi trường đo mà người dùng cần sử dụng. Mọi can thiệp của người dùng vào thiết bị có thể làm giảm khả năng tương thích điện từ của thiết bị. Để đảm bảo an toàn, vui lòng không sử dụng thiết bị trong môi trường độc hại.

## Chứng Nhận

Tất cả thiết bị Hanna Instruments đều tuân thủ tiêu chuẩn **CE European Directives**.

**Xử lý thiết bị điện & điện tử.** Sản phẩm này không phải là chất thải gia đình. Hãy giao thiết bị cho điểm thu gom thích hợp để tái chế các thiết bị điện và điện tử để bảo tồn tài nguyên thiên nhiên.

**Xử lý pin thải.** Sản phẩm này có chứa pin, không thải bỏ pin với chất thải gia đình. Hãy giao thiết bị cho điểm thu gom thích hợp để tái chế.

Cần đảm bảo xử lý đúng sản phẩm và pin, ngăn ngừa hậu quả tiêu cực đối với môi trường và sức khỏe con người. Để biết thêm thông tin, liên hệ với cơ quan chính phủ, dịch vụ xử lý rác thải gia đình tại địa phương, nơi mua hàng hoặc truy cập [www.hannainst.com](http://www.hannainst.com).

**Sản phẩm có thể được thay đổi thiết kế, cấu trúc và cách sử dụng mà không thông báo trước.**

*Tất cả bản quyền đã được đăng ký. Sao chép toàn bộ hoặc một phần đều bị cấm nếu không có sự đồng ý bằng văn bản của chủ sở hữu bản quyền, Hanna Instruments Inc., Woonsocket, Rhode Island, 02895, USA. Rhode Island, 02895, USA.*

## HƯỚNG DẪN SỬ DỤNG

Foodcare

**HI981032**  
Bút Đo pH Phô Mai



## Lời cảm ơn,

Cảm ơn quý khách đã lựa chọn sản phẩm của Hanna Instruments. Xin vui lòng đọc kỹ hướng dẫn sử dụng trước khi dùng. Hướng dẫn này cung cấp đầy đủ các thông tin cần thiết để sử dụng, vận hành thiết bị một cách hiệu quả. Nếu cần hỗ trợ, xin vui lòng liên hệ qua website [www.hannavietnam.com](http://www.hannavietnam.com) hoặc số điện thoại 028 3926 0458.

## Kiểm Tra Ban Đầu

Kiểm tra kỹ trước khi sử dụng. Nếu có hư hỏng, vui lòng báo ngay cho nhà cung cấp.

**HI981032** được cung cấp kèm:

- **HI70004** dung dịch chuẩn pH 4.01, 20 mL (2 gói).
- **HI70007** dung dịch chuẩn pH 7.0, 20 mL (2 gói).
- **HI700642** dung dịch rửa chén phổ mai, 20 mL (2 gói).
- **HI9072** dung dịch bảo quản điện cực, chai nhỏ giọt 13 mL
- Pin CR2032 3V Lithium-ion
- Giấy chứng nhận chất lượng
- Hướng dẫn sử dụng

**Lưu ý:** Giữ lại toàn bộ phụ kiện đến khi đảm bảo máy hoạt động bình thường. Nếu máy bị lỗi, vui lòng gửi trả lại kèm theo các phụ kiện ban đầu.

## Mô Tả Chung

**HI981032** Bút đo pH của phổ mai được thiết kế để đo và theo dõi độ pH của phổ mai trong quá trình sản xuất phổ mai và đảm bảo nó đáp ứng các quy định về vệ sinh thực phẩm và Điểm kiểm soát tại hạn của phân tích mối nguy (HACCP).

Bút đo có một nút duy nhất và rất dễ sử dụng. Máy nhỏ gọn, không thấm nước và hiệu chuẩn pH tự động tại một hoặc hai điểm.

Kết quả đo được tự động bù cho các biến đổi nhiệt độ bằng cảm biến nhiệt độ tích hợp.

Đầu hình nón cho phép thực hiện các phép đo trực tiếp trong các mẫu rắn hoặc bán rắn.

## Tính Năng Của Điện Cực

**Đầu hình nón**

Đầu hình nón giúp dễ dàng đo pha mắt trực tiếp.

**Làm Bằng Thủy Tinh Chuyên Dụng**

Thủy tinh chuyên dụng (LT) đảm bảo đo nhanh và ổn định ở nhiệt độ thấp.

**Junction Mở**

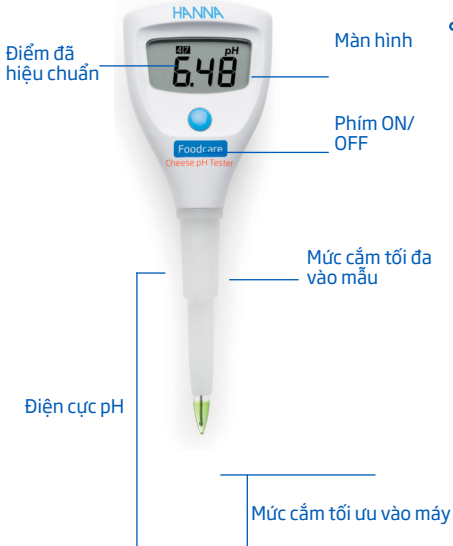
Thiết kế junction mở và sử dụng dung dịch chậm dạng gel giúp ngăn bạc xâm nhập vào mẫu và làm tắc nghẽn thiết bị, dẫn đến đo nhanh và ổn định.

**Thân PVDF:** PVDF là loại nhựa trở với hầu hết các hóa chất và dung môi, kể cả natri hypochlorite. Ngoài ra, PVDF có khả năng chống mài mòn cao, có độ bền cơ học và khả năng chống tia cực tím cũng như sự phát triển của nấm.

## Thông Số Kỹ Thuật

Thang đo	0.00 - 12.00 pH
Độ phân giải	0.01 pH
Độ chính xác	±0.05 pH
Hiệu chuẩn	Tự động, 1 hoặc 2 điểm
Bù nhiệt	Tự động, 0 - 50 °C
Điện cực	Được tích hợp sẵn
Pin	CR2032 3V Lithium-ion
Thời lượng pin	Gần 800 giờ sử dụng liên tục
Tự động tắt	8 phút, 60 phút hoặc vô hiệu hóa
Môi trường hoạt động	0 - 50 °C; RH 95% max
Kích thước	50 x 129 x 21 mm (2 x 5.1 x 0.9")
Khối lượng	42 g (1.48 oz.)

## Mô Tả Chức Năng



## Chuẩn Bị

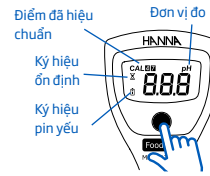
- Tháo nắp bảo vệ, nếu thấy muối bám trên điện cực thì dùng nước rửa sạch.
- Nếu điện cực khô, ngâm điện cực trong dung dịch bảo quản (sâu khoảng 4 cm) tối thiểu 30 phút rồi rửa bằng nước sạch.
- Hiệu chuẩn điện cực trước khi dùng. Để có độ chính xác cao, nên hiệu chuẩn điện cực định kỳ.

## Bảo Quản

- Luôn giữ ẩm điện cực để thiết bị có tốc độ phản hồi tốt nhất.
- Khi không sử dụng, ngâm điện cực trong dung dịch bảo quản, không ngâm trong nước cất hoặc nước khử ion

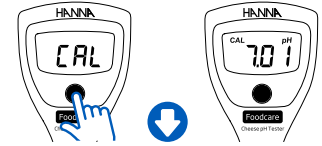
## Vận Hành

Nhấn nút ON/OFF để bật. Thiết bị sẽ kiểm tra màn hình trong vài giây rồi vào chế độ đo. Khi đó, màn hình sẽ hiển thị giá trị đo và thông tin hiệu chuẩn



## Hiệu Chuẩn

Nhấn và giữ phím ON/OFF đến khi màn hình hiển thị "CAL".

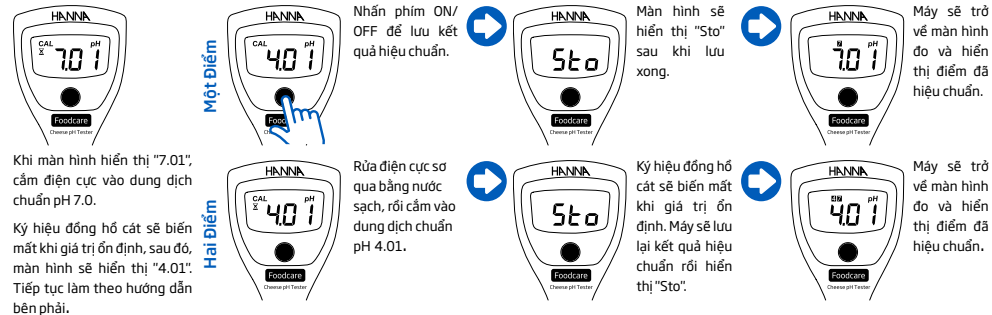


**A** Nếu có hiệu chuẩn pH 7.01, làm theo quy trình A.

**B** Nếu chỉ hiệu chuẩn pH 4.01, làm theo quy trình B.

**Lưu ý:** Nên hiệu chuẩn tại nhiệt độ tương đương với nhiệt độ khi đo mẫu.

## A Hiệu Chuẩn Có Sử Dụng pH 7.01



## B Hiệu Chuẩn Có Sử Dụng pH 4.01

